



# **«О роли конкурентной политики при реализации реформ на железнодорожном транспорте»**

**43 заседание МСАП  
Москва, 2015 год**

# Нормативное обеспечение реформы

- 1996 год – «Основные направления развития железнодорожного транспорта»
- 1998 год – «Концепция структурной реформы железнодорожного транспорта»
- 2001 год – «Программа структурной реформы на железнодорожном транспорте»
- 2003 год – комплексное изменение отраслевого законодательства
- 2006 год - Федеральный закон «О защите конкуренции»
- 2011 год – Целевая модель рынка железнодорожных перевозок до 2015 года
- 2014 год - Договор о Евразийском экономическом союзе

# Структура федерального железнодорожного транспорта

РЖД – владелец инфраструктуры и общесетевой перевозчик

1700 компаний операторов грузовых вагонов

Пассажирские перевозки в дальнем следовании

Пригородные пассажирские перевозки

Дочерние предприятия ОАО «РЖД»:

- ремонт подвижного состава
- общестроительные подрядные организации
- предприятия и подразделения сельского хозяйства
- предприятия и объекты непрофильных сфер деятельности

# Инициативы по развитию конкуренции

1. Развитие конкуренции среди независимых перевозчиков, а также между ними и ОАО «РЖД».
2. Приватизации непрофильных сфер деятельности.
3. Создание коммерческой инфраструктуры рынка железнодорожного транспорта.
4. Становление международной конкуренции между перевозчиками в рамках ЕАЭС.



# Реформа в сфере грузовых перевозок

МПС России ликвидировано.

Создан Минтранс России.

Созданы:

-ОАО «РЖД» (владелец инфраструктуры и общесетевой перевозчик)

-Специализированные операторы: «Рефсервис», «ПГК», «ВГК»; «Трансойл», другие



# Динамика парка грузовых вагонов российской принадлежности, тыс.ед.

	2003	2004	2005	2006	2007	2008	2009	2014
<b>инвентарь</b>	620,7	619,5	622,3	625,3	584,6	515,5	388,5	54,2
<b>частные</b>	196,0	224,6	255,4	279,4	347,9	465,0	618,1	1167,2
<b>Всего</b>	816,7	844,2	877,6	904,7	932,5	980,6	1 006,5	1 221,4
<b>% частных</b>	24%	27%	29%	31%	37%	47%	61,00%	95,6



# Рынок деповского и капитального ремонтов грузовых вагонов

2003 г.	2006 г.	2012 г.
ОАО «РЖД»	ОАО «РЖД»	Группа компаний ОАО «РЖД», в том числе «ВРК»
Доля рынка: 100%	Доля рынка: 96,16 %	Доля рынка: 74,84 %
Частные компании	Частные компании	Частные компании
-----	Доля рынка: 3,84 %	Доля рынка: 25,16 %

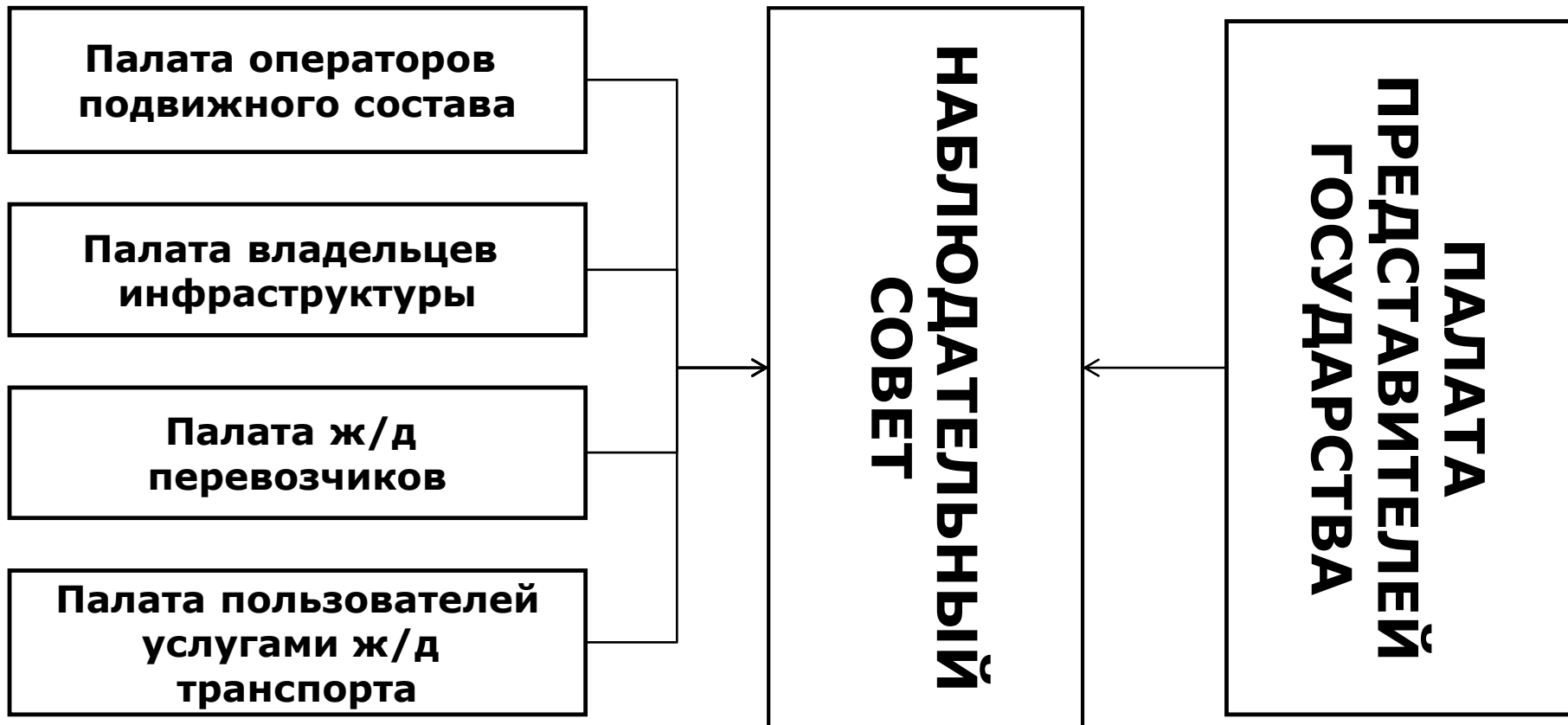


# Структура торговой площадки КИР





# Состав участников Коммерческой инфраструктуры рынка



# Коммерческая инфраструктура рынка грузовых ж/д перевозок: <http://kirrail.org>



## КОММЕРЧЕСКАЯ ИНФРАСТРУКТУРА РЫНКА

Модули запущены и функционируют

Купля–продажа деталей  
грузовых вагонов

Предоставление  
подвижного состава

Временное размещение  
вагонов на подъездных путях

Услуги железнодорожных терминалов  
и ППЖТ по обработке грузов

Определение сквозной ставки  
на перевозку

Комплексная  
услуга перевозки

# Принятые решения в рамках КИР

**Биржевой комитет принял решение о создании торговой системы по продаже железнодорожных перевозок регулярными грузовыми поездами через организованные торги на ЗАО «СПбМТСБ».**

**Создана рабочая группа по разработке и реализации проекта движения грузовых поездов с нефтепродуктами по расписанию.**



- **Организация баланса спроса и предложения**
- **Обеспечение прозрачности реализации услуг регулярного грузового движения по расписанию**



# Формирование нормативно-правовой базы ЕАЭС

Правила доступа к услугам инфраструктуры в рамках Единого экономического пространства, включающие единые принципы определения приоритетности предоставления доступа к услугам инфраструктуры, существенные условия договора на оказание услуг инфраструктуры, иные положения, необходимые для обеспечения доступа перевозчиков государств Сторон к услугам инфраструктуры.

Правила оказания услуг инфраструктуры, включающие перечень таких услуг, единые принципы диспетчеризации и распределения пропускной способности инфраструктуры, регулирующие вопросы лицензирования, а также включающие иные положения.

**С 01.01.2015 осуществляется доступ перевозчиков стран-членов ЕАЭС на приграничные участки инфраструктуры стран –членов ЕАЭС.**

# Мероприятия по развитию конкуренции в сфере железнодорожных перевозок



1. Совершенствование законодательства в сфере грузовых перевозок.
2. Обеспечение недискриминационного доступа к железнодорожным перевозкам.
3. Поэтапное прекращение государственного регулирования тарифов на грузовые перевозки в конкурентных секторах.
4. Подготовка и реализация Целевой модели рынка грузовых железнодорожных перевозок до 2020 года.
5. Подготовка и реализация Транспортной стратегии ЕАЭС.

# Реформа в сфере пассажирских перевозок



МПС России ликвидировано.

Создан Минтранс России.

Созданы перевозчики:

- В дальнем следовании: АО «Федеральная пассажирская компания»; ОАО «Пассажирская компания «Сахалин»; ОАО «АК «Железные дороги Якутии»;
- 26 Пригородных пассажирских компаний



# Пассажирские перевозки железнодорожным транспортом

Годы	2007	2008	2009	2010	2011	2012	2013	2014
ВВП	8,5	5,2	-7,8	4,3	4,3	3,6	1,3	0,6
Пассажирские перевозки железнодорожным транспортом (млн.чел.) <u>в дальнем следовании</u>	135,6	131,4	119,6	114,6	112,5	116,2	110,7	102,8
% текущего года к предыдущему	0	-3,1	-9	-4,5	-1,8	3,2	-4,8	-7,13
Дерегулированный сегмент (купе, СВ)-динамическое ценообразование (млн.чел)	ФАС России и ОАО «ФПК» с 01.03.2013 года на 20 маршрутах (46 скорых и пассажирских поездов) с наличием межвидовой конкуренции (ж/д, авто- и авиаперевозки) реализуют пилотный проект программы «динамического ценообразования» (ДЦ) (стоимость билета зависит от наполняемости поезда, времени приобретения билета)					3,459	6,347	7,219

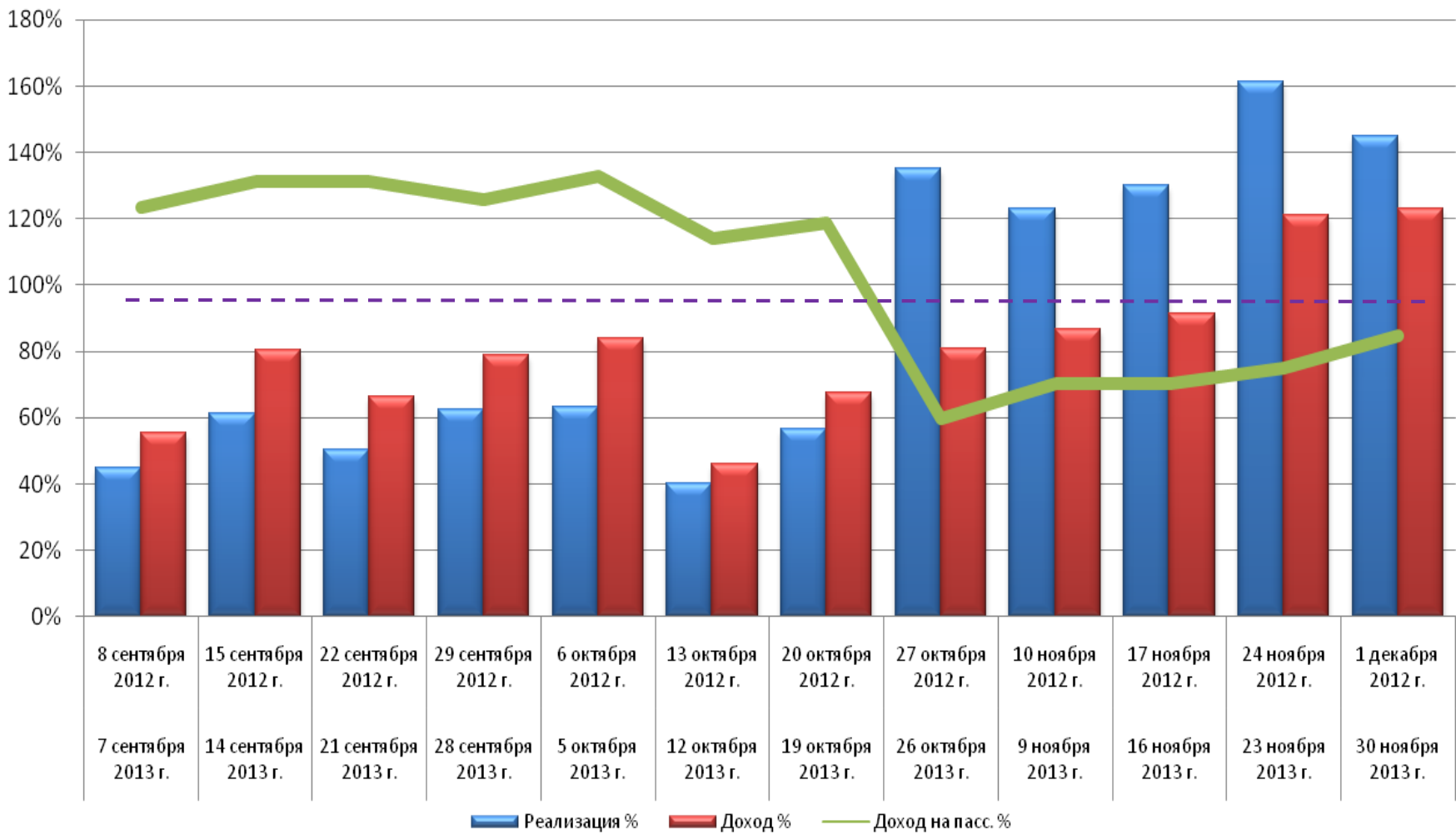
# Пассажиропоток на транспорте

	2004	2005	2006	2007	2008	2009	2010	2011	2012	
Транспорт - всего	100,0	100,0	100,0	100,0	100,0	100,0	100,0	100,0	100,0	
Автомобильный	39,5	34,0	31,7	29,2	27,8	28,8	32,9	31,1	28,1	
Водный	0,3	0,3	0,2	0,3	0,2	0,2	0,2	0,2	0,1	
Воздушный	20,2	21,9	23,5	27,5	29,6	30,3	34,4	37,4	41,3	
Железнодорожный	40,0	43,9	44,5	43,1	42,4	40,7	32,5	31,3	30,5	
Отмена поездов в дальнем следовании, ед.	Согласно данным ОАО «ФПК»:						2011/2012 – 40 2012/2013-40 2013/2014- 52			

\*Согласно данным Росстата, %



# Влияние среднего тарифа на процентное соотношение реализации и доходных поступлений (для суббот 2013 г. к 2012 г.) Поезд №168В «Невский Экспресс».



# СПАСИБО ЗА ВНИМАНИЕ!

---



[fas.gov.ru](http://fas.gov.ru)



[emc.fas.gov.ru](http://emc.fas.gov.ru)

---



FAS-book



@rus\_fas & @fas\_rf (eng)



fasovka



anticartel.ru



international@fas.gov.ru